

# Illustrator エクステンション 新規作成

作成日: 2017/12/05

作成者: 中島

## 更新履歴

更新日	更新概要	作業者
2017/12/05	・ 新規作成	中島
	・	
	・	
	・	
	・	

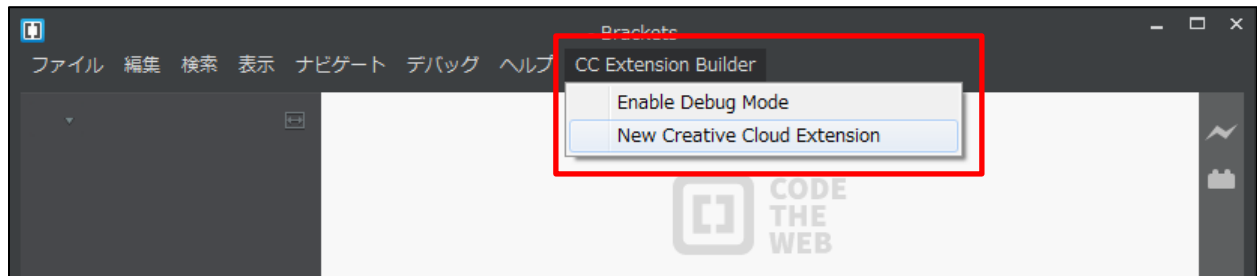
## 目次

---

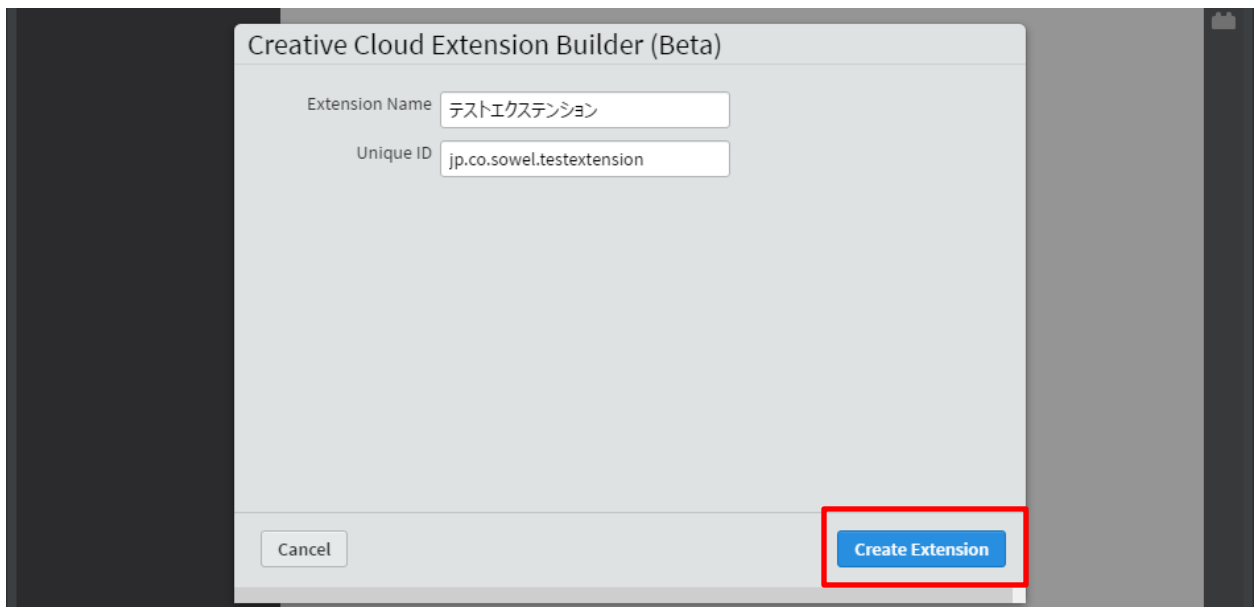
更新履歴 .....	1
新規作成 .....	3
エクステンションフォルダの移動 .....	4
マニフェストファイルの編集 .....	6
動作確認 .....	8

## 新規作成

1. Brackets のメニューから「CC Extension Builder」→「New CreativeCloud Extension」を押します。

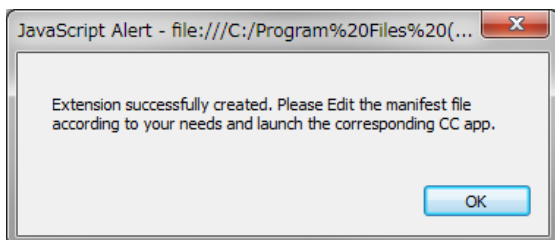


2. エクステンション名とユニーク ID を入力して「Create Extension」を押して新規作成します。



アラートは閉じます。

内容:「エクステンションが正常に作成されました。必要に応じてマニフェストファイルを編集し、対応する CC アプリを起動してください。」



## エクステンションフォルダの移動

CC Extension Builder で新規作成するとそのエクステンションのフォルダが

C:\%Users%(ユーザー名) %AppData%Roaming%Adobe%CEP%extensions%

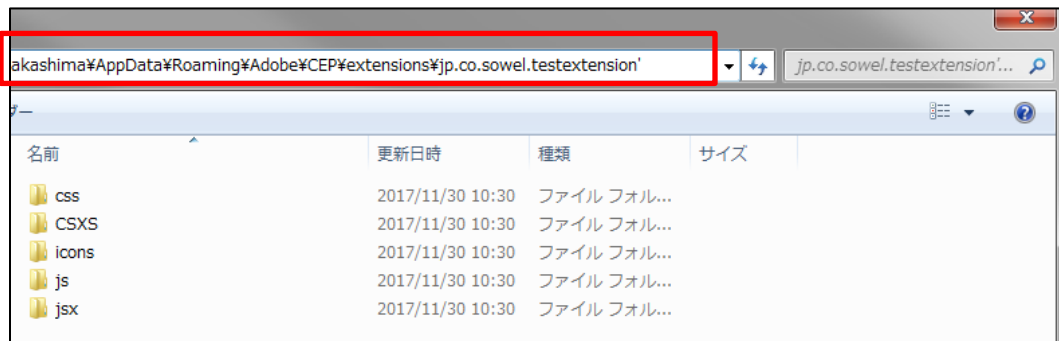
の中に作成されますが、動作確認するために、Creative Cloud アプリ(Illustrator 等)が実際に読み込むエクステンションのフォルダ

C:\%Program Files (x86)%Common Files%Adobe%CEP%extensions%

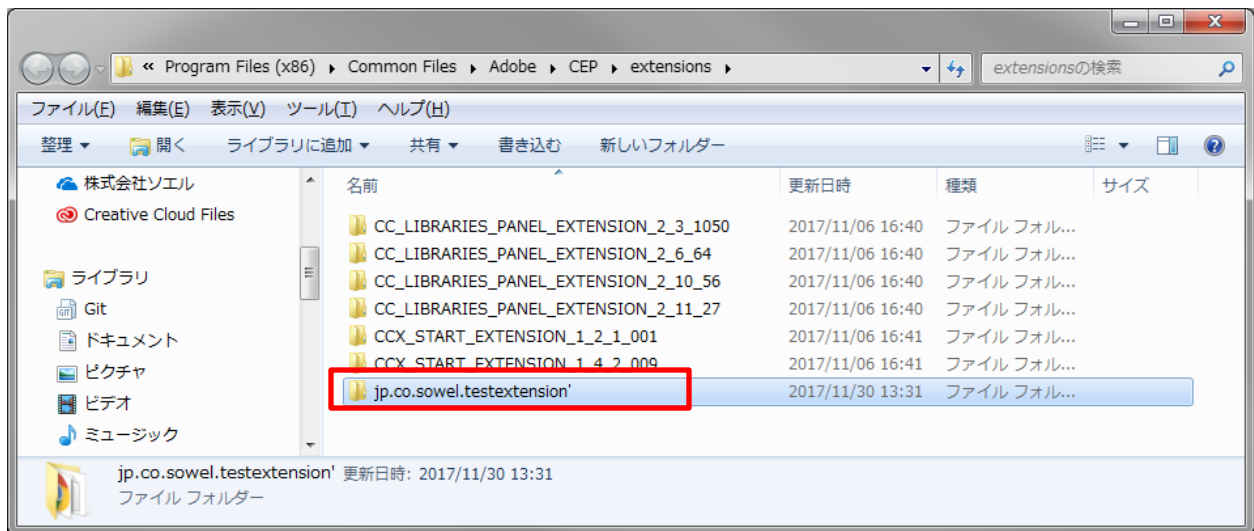
に移動します。(Illustrator のバージョンによって場所が異なる場合あり)

### 1. 移動前の位置の確認

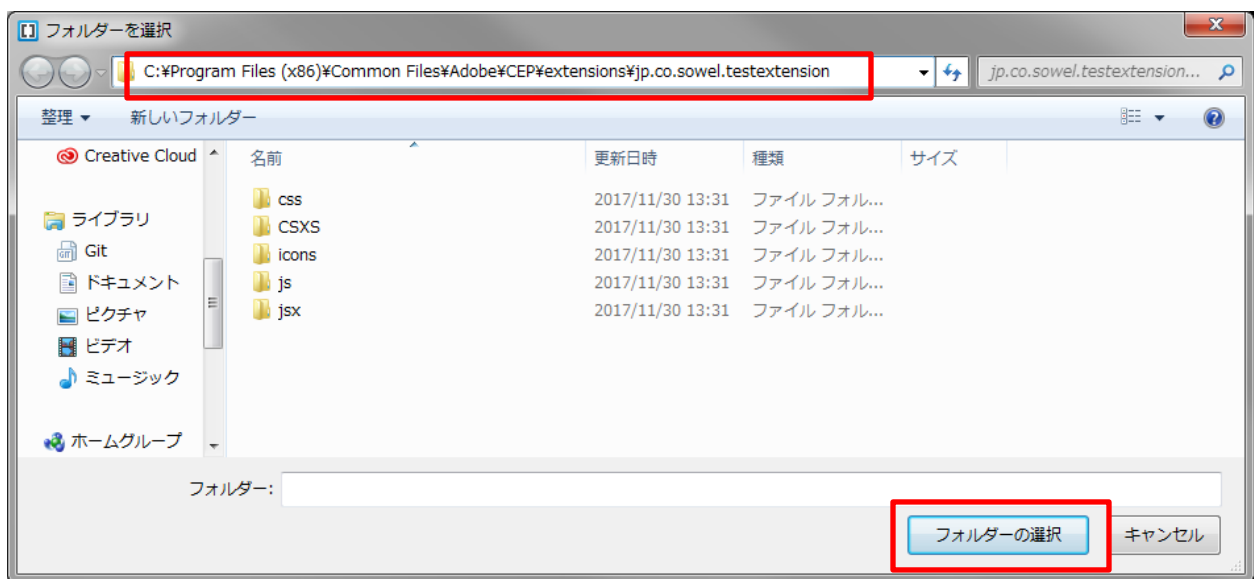
「jp.co.sowel.testextension'」の部分をクリックし、「フォルダーを開く」を押します。



2. Creative Cloud アプリのエクステンションフォルダに移動します。(フォルダ名末尾の「'」は削除可)



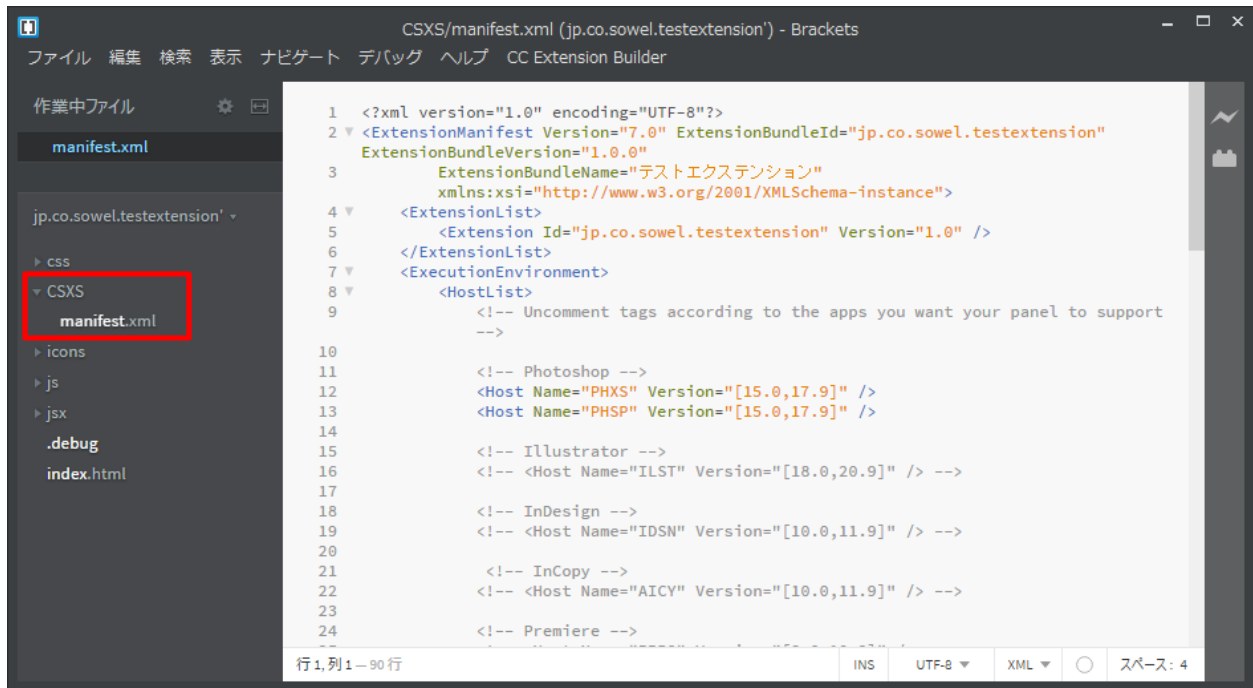
3. Brackets で開き直す



## マニフェストファイルの編集

対象となる CC アプリ(Illustrator)の指定等を行います。

1. CSXS/manifest.xml を開きます。(新規作成時に自動で開かれる)



2. 対象となる CC アプリ(この場合 Illustrator)を指定します。

- 2.1 <ExecutionEnvironment><HostList>タグ内を編集します。初期は Photoshop になっているのでコメントアウトし、Illustrator(ILST)のコメントを外します。

```
<!-- Photoshop -->
<!-- <Host Name="PHXS" Version="[15.0,17.9]" />-->
<!-- <Host Name="PHSP" Version="[15.0,17.9]" />-->

<!-- Illustrator -->
<Host Name="ILST" Version="[18.0,20.9]" />
```

2.2 エクステンションが対応する Illustrator のバージョンを指定します。特に上限が必要なければ最小バージョンのみ指定します。

- 最小バージョンのみ指定の場合(例:17.0 以上)

```
<Host Name="ILST" Version="17.0" />
```

- バージョン範囲指定の場合(例:17.0 以上,19.9 以下)

```
<Host Name="ILST" Version="[17.0,19.9]" />
```

3. 利用する CSXS ランタイムを指定します。

<RequiredRuntimeList><RequiredRuntime>タグの「Version」を、サポートする CSXS ランタイムの最小バージョンにします。

CSXS 4.0(Creative Cloud 2013) : Illustrator 17.0

CSXS 8.0(Creative Cloud 2018) : Illustrator 22.0

```
<RequiredRuntimeList>  
  <RequiredRuntime Name="CSXS" Version="4.0" />  
</RequiredRuntimeList>
```

4. 画面サイズ、アイコン等の設定方法の詳細は下記を参照してください。

CEP エクステンション…manifest.xml の概要 | Adobe Community

<https://forums.adobe.com/docs/DOC-8786>

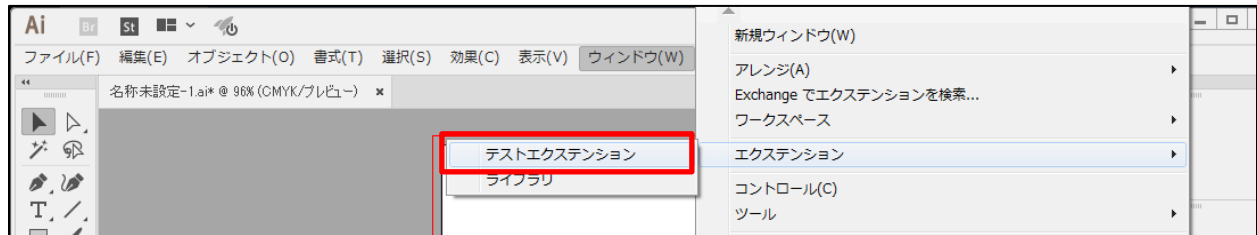
## 動作確認

Illustrator を起動してエクステンションの表示と動作を確認します。

エクステンションの変更を Illustrator に反映するには Illustrator の再起動が必要です。

ここでは CC Extension Builder で作成した「com.example.helloworld」の内容のエクステンションで説明します。

1. メニューの「ウィンドウ」→「エクステンション」→「(作成したエクステンション名)」を押します。



2. ボタンを押すとアラートが表示されます。

